

Manual de Atualização



Prevedello
SISTEMAS

Tecnologia em Sistemas Informatizados

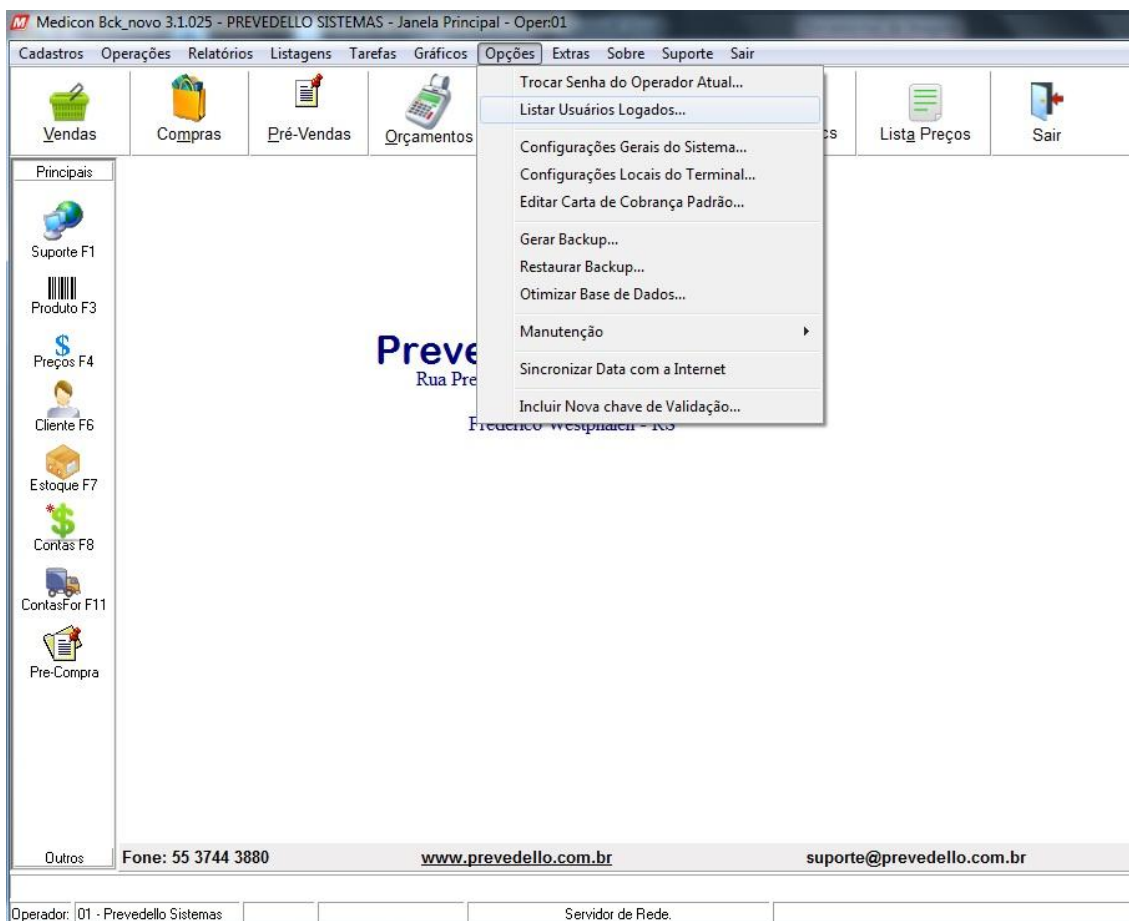
Rua Presidente Kennedy, 741 - 1º Andar - Centro
Frederico Westphalen - RS, CEP: 98400-000
Fone: (55) 3744-3880
www.prevedello.com.br

Este manual tem como objetivo descrever os passos necessários para a atualização do Medicon, para uma melhor manutenção e comodidade do usuário.

A Atualização do Medicon é dividida em alguns passos:

1. Fechar o sistema em todos os terminais;
2. Reiniciar o Servidor;
3. Fechar o NFe;
4. Efetuar Download da Atualização;
5. Atualizar o sistema.

Passo I: Antes de começarmos a atualização do Medicon, devemos nos certificar que não há mais nenhum usuário logado no sistema. Para verificar vamos na tela inicial do Medicon e vamos no menu **Opções -> Listar Usuários Logados**, como demonstrado na imagem abaixo:

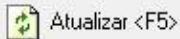
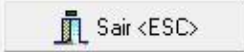


Feito esse procedimento visualizaremos os usuários que ainda estão logados no sistema:

Relação de Vendedores Logados no Sistema! X

Relação de Vendedores Logados no Sistema! 1 Registros

	COD	VENDEDOR	TERMINAL	SISTEMA	IP	DATA_LOGIN
▶	1	Prevedello Sistemas	DS05	RET	192.168.5.5	22/10/2013 10:59:02

Caso haja algum operador logado que não seja o nosso ou o User_NFE, devemos fechar o sistema nestes terminais. Depois repetimos o processo para certificar que não há mais nenhum outro operador além de nós e o User_NFE no sistema. O operador User_NFE é o gerenciador da Nota Fiscal Eletrônica do Medicon.

Passo 2:

Agora devemos reiniciar o servidor, certifique-se que não tenha nenhum usuário logado no sistema.

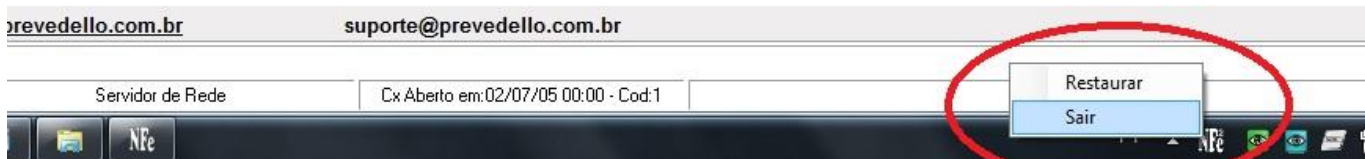
Passo 3:

Há casos em que a empresa emite Notas Fiscais Eletrônicas, se este for seu caso, verifique que na sua barra do menu iniciar vai ter o ícone do NFe, devemos fechar o mesmo. Pra fechá-lo clicamos com o botão direito do mouse sobre o ícone do NFe e clicamos em Sair:

Veja na imagem abaixo

Prevedello Sistemas

Rua Presidente Kennedy, 741 - 1º Andar
Frederico Westphalen - RS
Fone1:55 3744-3880 - Fone2:55 3744-1646.



Passo 4:

Depois de feito todo esse processo, devemos abrir o Medicon e ir no menu superior em **Sobre** logo após em **Fazer Download da Última Versão do Sistema**, ou clicando na barra localizada abaixo do sistema assim efetuando o download da mesma.

Veja a imagem das duas opções abaixo:

Opção 1:

Medicon Bck_novo 3.1.025 - PREVEDELLO SISTEMAS - Janela Principal - Oper01

Cadastros Operações Relatórios Listagens Tarefas Gráficos Opções Extras Sobre Suporte Sair

Vendas Compras Pré-Vendas Orçamentos Contas-Client

Sobre o Sistema
Verificar Atualizações na Internet
Fazer Download Da Última Versão Disponível
Fazer Download do Firebid

Sair

Principais

Suporte F1
Produto F3
Preços F4
Cliente F6
Estoque F7
Contas F8
ContasFor F11
Pre-Compra

Prevedello Sistemas
Rua Presidente Kennedy, 741 - 1º Andar
Fone:55 3744-3880.
Frederico Westphalen - RS

Opção 2:

Cliente F6
Estoque F7
Contas F8
ContasFor F11
Pre-Compra

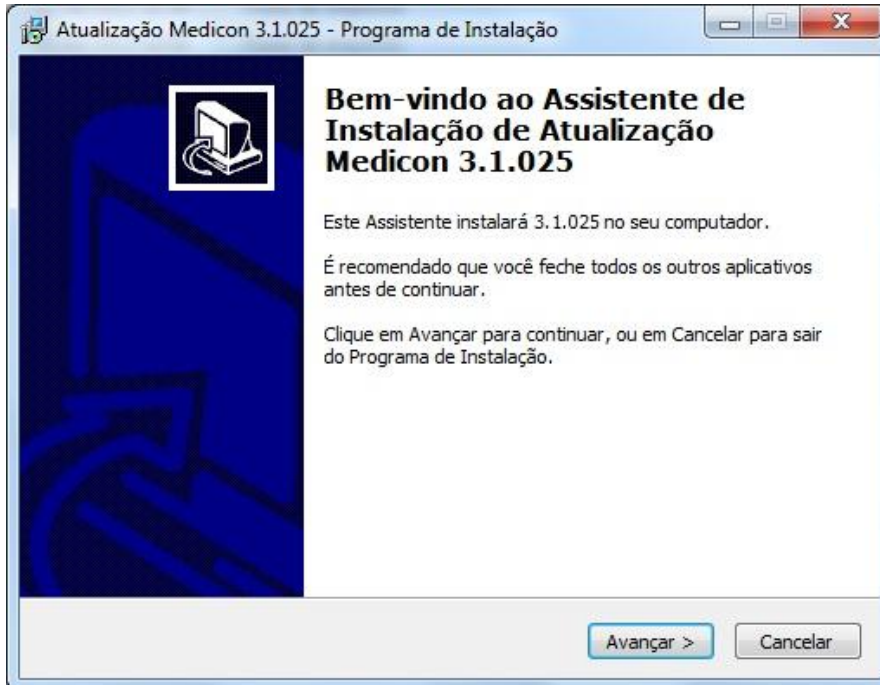
ATENÇÃO: Existe uma Nova Versão Disponível para Download. Baixar Agora

Outros Fone: 55 3744 3880 www.prevedello.com.br suporte@prevedello.com.br

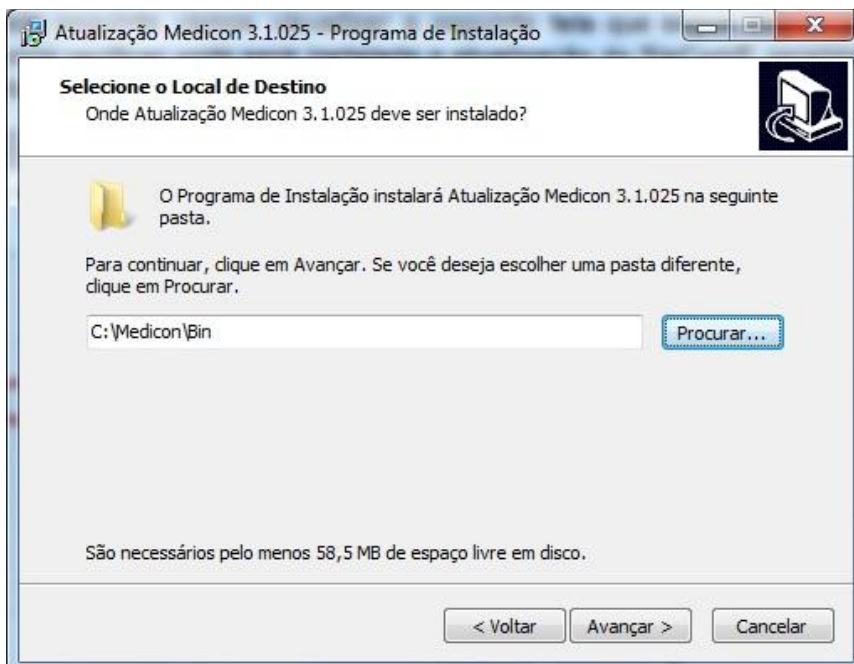
Operador: 01 Servidor de Rede.

Passo 5:

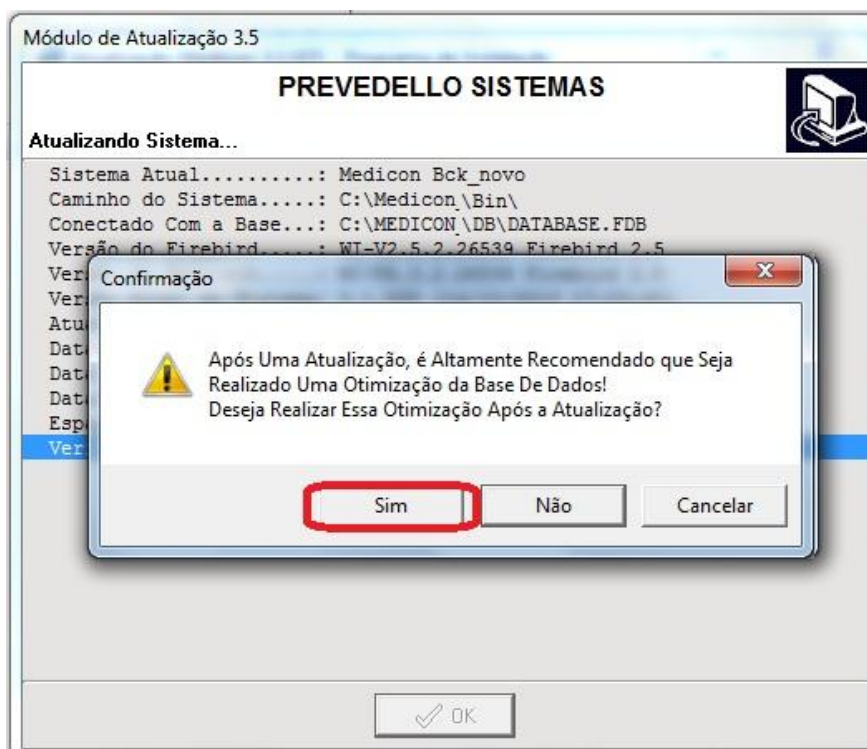
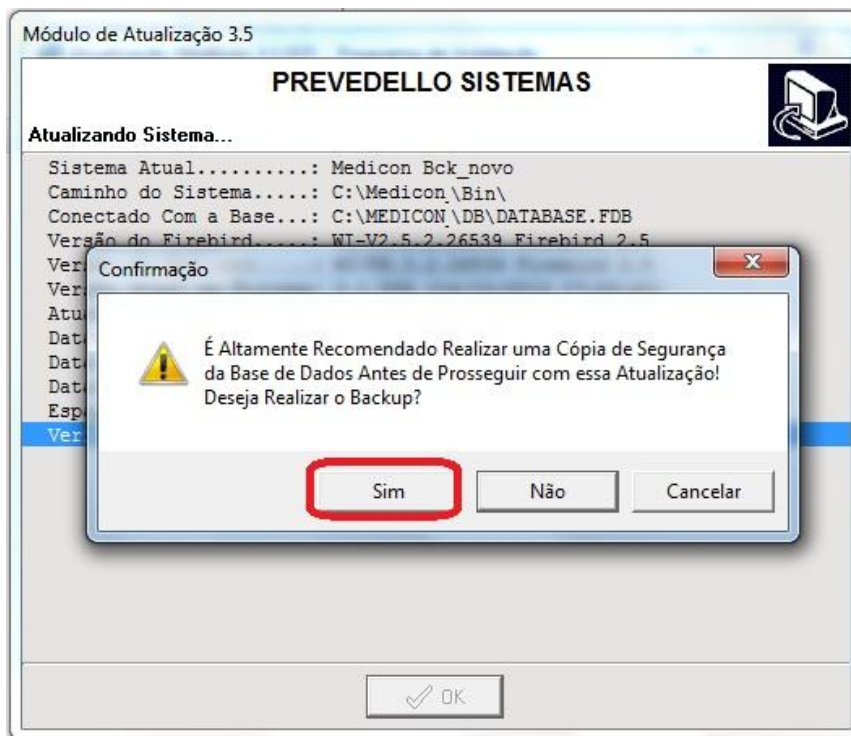
Depois de realizado o download da atualização do Medicon, chegou a hora de executarmos a atualização, logo após concluir o download vai abrir a janela abaixo para atualização do sistema. Devemos clicar em Avançar:



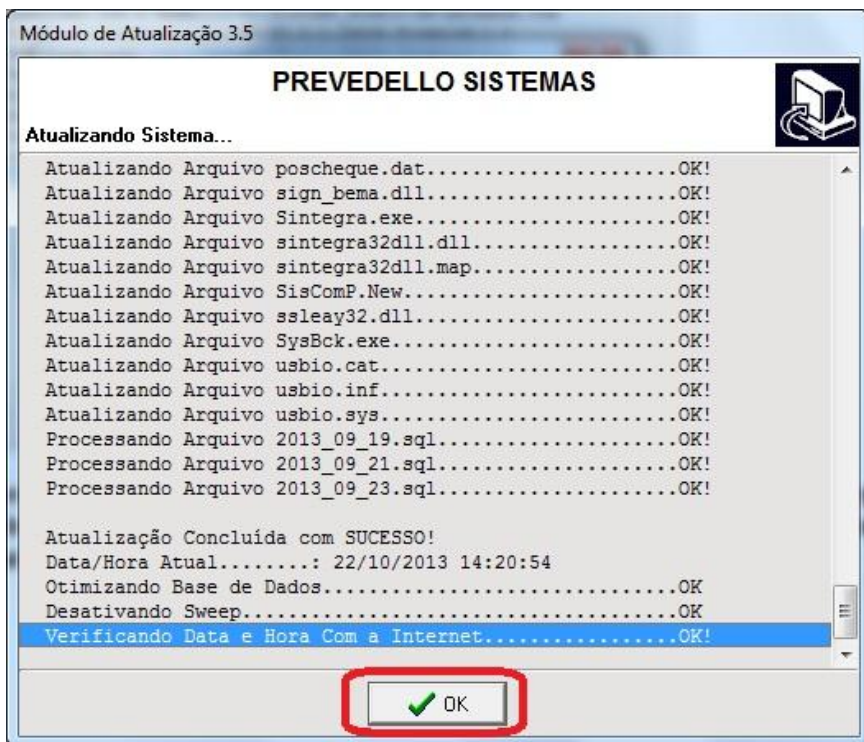
Na tela seguinte vamos visualizar a seguinte tela que segue abaixo, onde devemos verificar onde será instalada a atualização do Medicon, geralmente localizado em C:\Medicon\Bin, logo após clique em avançar.



Logo após dar o avançar no item anterior o sistema irá fazer sua rotina e posteriormente irá lhe pedir se você deseja, atualizar o sistema e fazer a otimização dos dados, em ambas as perguntas clique em Sim.



O próprio sistema irá fazer seus procedimentos e vai atualizar o Medicon, lembrando que pode demorar um pouco conforme sua base de dados, realizada a atualização é só dar OK, e você estará pronto para usar o sistema.



Parabéns, o seu Medicon está atualizado, maiores dúvidas ou se houver algum erro, entre em contato conosco.

Prevedello

SISTEMAS

Tecnologia em Sistemas Informatizados

Rua Presidente Kennedy, 741 - 1º Andar - Centro
Frederico Westphalen - RS, CEP: 98400-000
Fone: (55) 3744-3880
www.prevedello.com.br